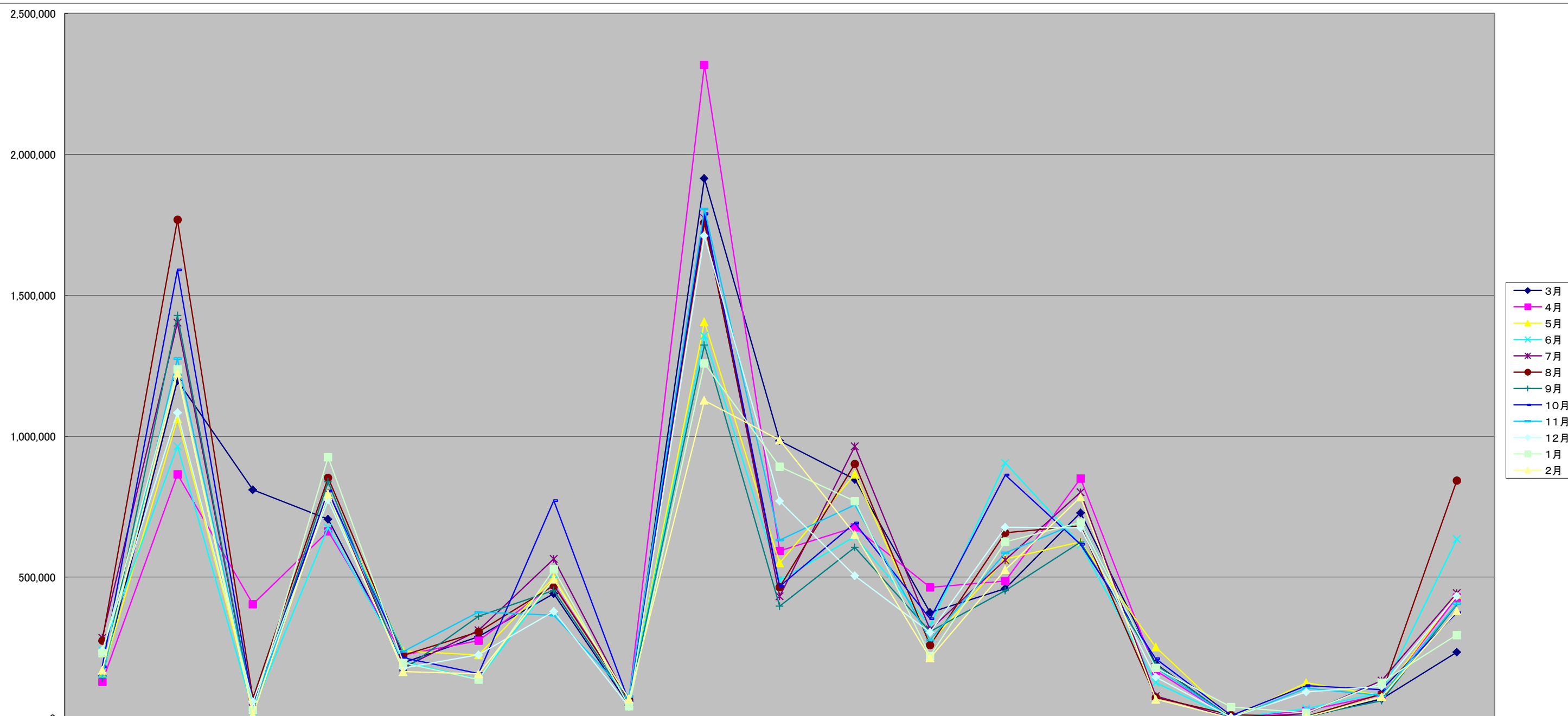


平成25年度(月別)疾病統計表(被保険者)



	1.感染症及び寄生虫症	2.新生物	3.血液及び造血器の疾患並びに免疫機構の障害	4.内分泌、栄養及び代謝疾患	5.精神及び行動の障害	6.神経系の疾患	7.眼及び付属器の疾患	8.耳及び乳様突起の疾患	9.循環器系の疾患	10.呼吸器系の疾患	11.消化器系の疾患	12.皮膚及び皮下組織の疾患	13.筋骨格系及び結合組織の疾患	14.腎尿路生殖器系の疾患	15.妊娠、分娩及び産じょく	16.周産期に発症した病態	17.先天奇形、変形及び染色体異常	18.症候、徴候及び異常臨床所見・異常検査所見で他に分類されないもの	19.損傷、中毒及びその他の外因の影響
3月	148,990	1,197,247	809,554	705,399	195,776	288,382	441,466	45,676	1,914,191	983,613	846,744	374,198	459,409	728,133	192,667	0	3,833	67,686	233,842
4月	128,846	865,004	403,735	662,579	223,677	274,322	473,782	67,363	2,317,334	592,659	676,979	463,650	486,156	850,170	168,730	0	26,292	81,463	427,779
5月	156,615	1,062,073	48,788	797,919	237,571	223,507	498,256	65,724	1,405,228	549,843	864,947	268,381	564,341	624,628	251,540	0	125,274	79,425	439,241
6月	240,048	963,917	25,478	676,200	200,786	137,138	491,556	65,860	1,356,100	488,569	643,743	327,354	904,950	614,836	125,605	0	33,731	89,671	634,827
7月	284,342	1,402,957	34,618	797,988	179,422	310,971	564,404	53,865	1,773,857	431,863	964,348	313,617	560,989	800,677	77,968	435	15,760	132,796	442,987
8月	274,752	1,768,060	69,599	852,846	222,987	305,903	469,938	64,540	1,756,588	464,714	901,621	258,871	657,563	682,159	73,257	11,112	6,093	85,616	842,758
9月	141,652	1,428,993	34,872	838,076	171,396	361,364	452,991	54,161	1,323,494	396,698	605,260	306,899	452,095	624,035	190,206	200	6,678	61,353	402,942
10月	182,095	1,589,775	48,405	804,883	213,656	157,812	771,203	58,228	1,789,963	466,813	691,629	352,425	862,433	616,344	210,713	8,777	115,302	100,268	373,400
11月	146,325	1,275,000	37,514	787,066	236,397	375,931	364,814	76,495	1,806,135	631,036	756,295	276,817	585,837	696,463	177,989	0	106,063	79,860	405,817
12月	239,069	1,083,899	58,400	774,061	177,605	224,292	378,007	40,227	1,711,632	769,279	504,644	304,311	676,655	675,328	145,399	2,869	92,768	112,450	433,017
1月	230,476	1,236,543	28,697	925,595	195,933	136,706	528,138	41,856	1,258,177	891,458	769,537	219,779	625,470	693,536	178,047	39,194	18,674	126,062	294,768
2月	169,413	1,223,026	11,381	794,167	164,442	157,132	491,936	67,469	1,126,758	986,666	651,441	213,232	526,487	783,498	66,509	0	3,663	75,008	379,983