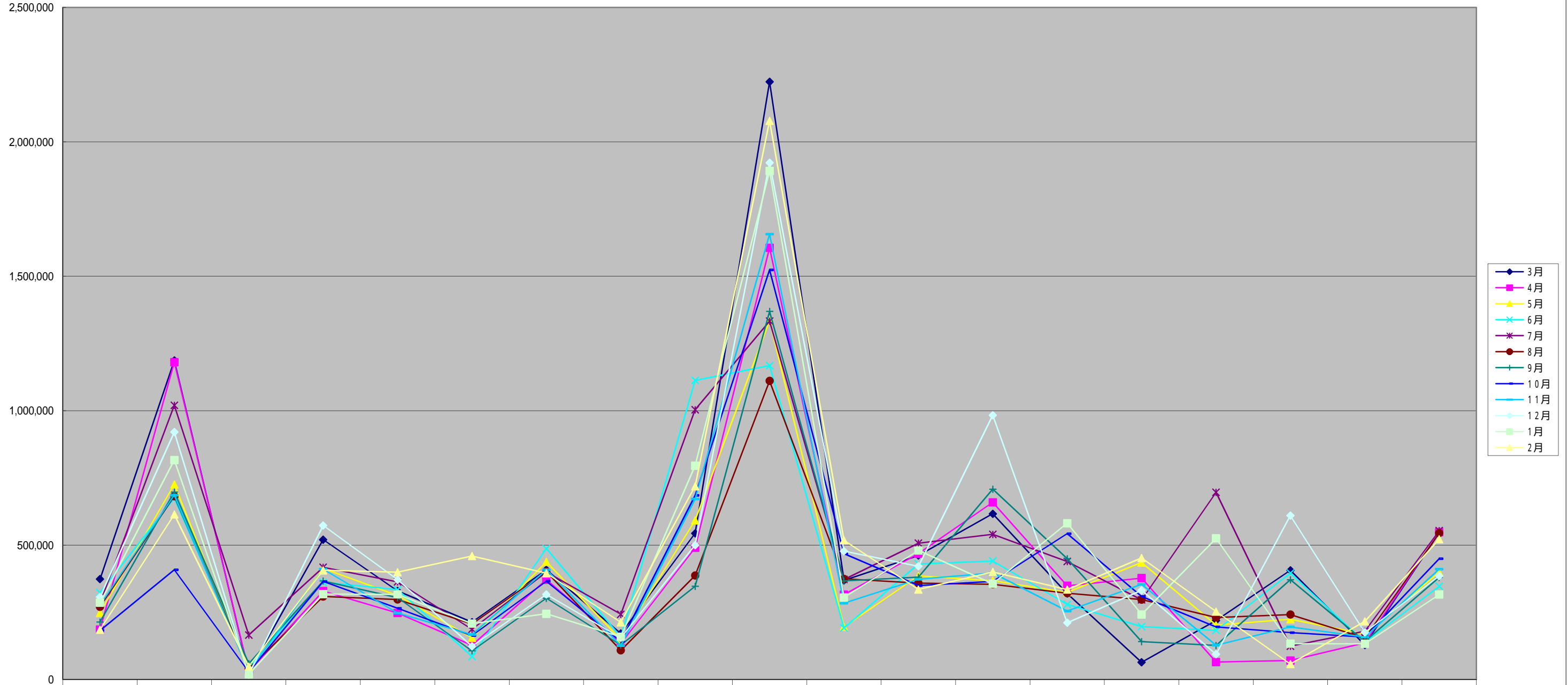


平成26年度(月別)疾病統計表(被扶養者)



	1.感染症及び寄生虫症	2.新生物	3.血液及び造血器の疾患並びに免疫機構の障害	4.内分泌、栄養及び代謝疾患	5.精神及び行動の障害	6.神経系の疾患	7.眼及び付属器の疾患	8.耳及び乳様突起の疾患	9.循環器系の疾患	10.呼吸器系の疾患	11.消化器系の疾患	12.皮膚及び皮下組織の疾患	13.筋骨格系及び結合組織の疾患	14.泌尿路生殖器系の疾患	15.妊娠、分娩及び産じょく	16.周産期に発症した病態	17.先天奇形、変形及び染色体異常	18.症候、徴候及び異常臨床所見・異常検査所見で他に分類されないもの	19.損傷、中毒及びその他の外因の影響
3月	373,300	1,186,520	25,898	520,227	329,263	213,223	407,888	171,026	543,588	2,223,164	368,588	461,095	616,203	319,756	63,796	219,136	406,031	128,650	545,785
4月	185,868	1,180,113	29,798	328,870	247,176	127,256	371,186	133,554	489,900	1,605,708	315,416	467,828	658,850	348,606	377,075	64,963	70,745	136,383	547,642
5月	247,536	725,808	29,038	413,354	311,767	154,998	437,493	148,575	591,599	1,334,433	195,868	385,129	367,490	324,423	434,707	202,731	223,942	168,786	398,768
6月	323,425	673,863	44,122	361,653	334,073	86,017	487,043	157,850	1,112,466	1,167,466	191,989	430,077	440,966	279,345	197,140	183,118	395,472	138,630	346,641
7月	284,911	1,019,800	165,612	417,412	363,126	186,774	399,273	242,471	1,003,213	1,332,671	372,074	507,019	539,719	439,051	296,408	696,012	124,130	179,451	553,439
8月	270,594	681,836	39,704	308,699	297,559	206,458	401,073	108,343	386,602	1,110,763	374,435	358,394	354,104	321,188	297,148	230,604	241,394	154,313	544,565
9月	213,912	697,244	58,900	366,395	304,247	106,641	302,434	127,850	346,506	1,369,279	366,501	380,701	707,891	449,538	140,828	126,472	371,188	141,676	379,896
10月	182,327	408,129	27,845	364,787	264,860	163,105	365,582	141,748	684,540	1,523,660	467,762	349,388	364,851	542,414	309,002	195,739	174,497	158,291	449,271
11月	276,781	685,725	29,314	410,231	246,919	166,995	408,448	126,137	671,181	1,656,582	283,892	372,891	396,021	254,497	354,031	127,597	195,664	157,836	410,709
12月	307,062	920,182	18,412	572,980	371,124	123,465	316,286	154,913	499,601	1,921,954	477,525	421,069	983,077	211,009	331,794	93,851	609,424	175,337	385,240
1月	285,635	816,060	19,734	317,511	316,626	207,685	244,302	158,682	795,087	1,891,117	304,772	480,082	356,022	581,224	241,795	524,887	133,376	132,664	315,901
2月	185,204	614,034	48,299	406,288	399,008	459,208	395,187	212,566	718,306	2,078,150	517,809	334,832	400,160	334,571	452,070	252,794	57,616	216,059	522,003